

Motor para Implantes

Roentgen RTG-MPI

Roentgen®



CARACTERÍSTICAS

- ✓ Potente Motor de Alta Velocidad
- ✓ Pantalla Táctil Intuitiva
- ✓ Ajuste Personalizado de Torque y Velocidad
- ✓ Sistema de Flujo de Agua Avanzado
- ✓ Diseño Ergonómico y Compacto

VENTAJAS

- ✓ Tratamientos Dentales Más Eficientes
- ✓ Mayor Precisión en los Procedimientos
- ✓ Comodidad para el Paciente
- ✓ Durabilidad y Confianza
- ✓ Fácil de Usar y Mantener

Motor para Implantes

Roentgen RTG-MPI

Roentgen®

Funciones de los programas

Icono	Función	Descripción
	Posicionamiento	Posicionamiento preciso en el hueso alveolar mediante el uso de una broca de posicionamiento.
	Perforación de agujeros	Determinar la dirección y profundidad de la perforación de agujeros.
	Ensanchamiento de agujeros	Determinar el diámetro del agujero.
	Roscado	Realizar una rosca en el agujero para que coincida con el implante.

Icono	Función	Descripción
	Implantación	Implantar implantes dentales en el hueso alveolar.
	Ajuste del tornillo del muñón	Atornillar la tuerca en el implante dental.
	Modo definido por el usuario	Cambie la pieza de mano recta y el contraángulo con diferentes relaciones de velocidad para diferentes procedimientos dentales.
	Limpieza	La descarga de agua sin rotación del motor es conveniente para enjuagar.

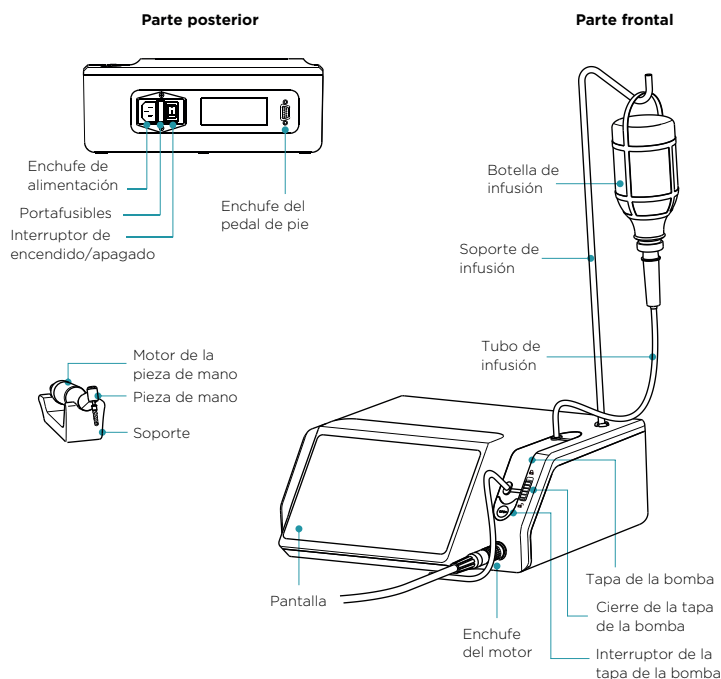
ESPECIFICACIONES TÉCNICAS

Equipo Principal

- ✓ Motor: Roentgen RTG-MPI
- ✓ Voltaje de alimentación: AC100-120V/200-240V
- ✓ Frecuencia de alimentación: 50/60Hz
- ✓ Potencia de entrada: 150VA
- ✓ Peso: 4.35Kg

Micromotor

- ✓ Rango de velocidad de rotación: 200-40000rpm
- ✓ Torque: 5-80 Ncm (Relación de velocidad: 20:1)
- ✓ Voltaje de entrada del motor: DC30V
- ✓ Longitud del cable de la pieza de mano: 1.8m



Distribuidor

ventas@beracahmedica.mx

Beracah
MEDICA

662 15 10 979